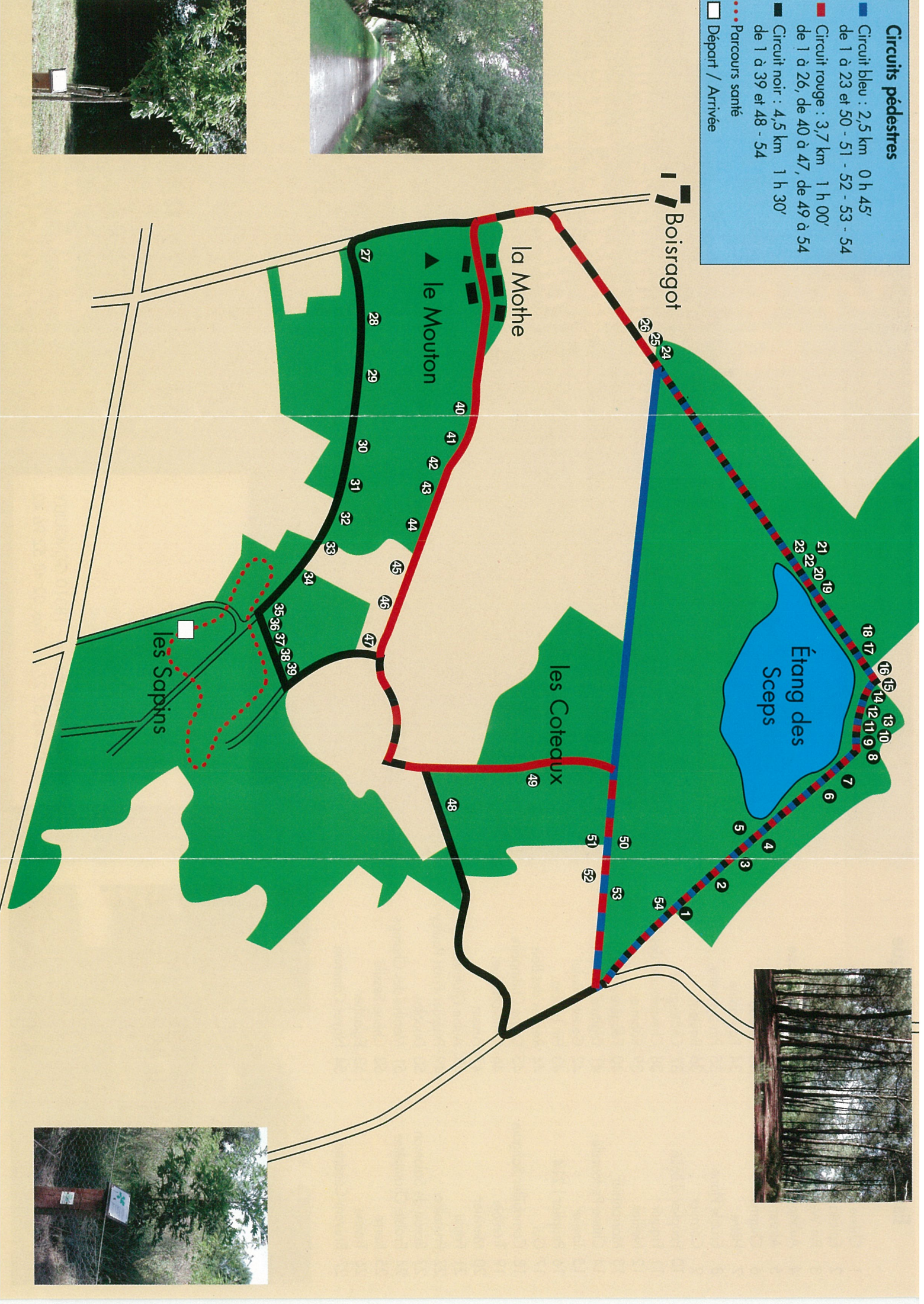


### Circuits pédestres

- Circuit bleu : 2,5 km 0 h 45'  
de 1 à 23 et 50 - 51 - 52 - 53 - 54
- Circuit rouge : 3,7 km 1 h 00'  
de 1 à 26, de 40 à 47, de 49 à 54
- Circuit noir : 4,5 km 1 h 30'  
de 1 à 39 et 48 - 54
- Parcours santé
- Départ / Arrivée



## Essences du Sentier Botanique

- |    |                        |    |                        |
|----|------------------------|----|------------------------|
| 1  | Chêne rouge d'Amérique | 28 | Pin Maritime           |
| 2  | Epicéa                 | 29 | Callune                |
| 3  | Pin Weymouth           | 30 | Coudrier               |
| 4  | Aubépine Monogyne      | 31 | Ajonc d'Europe         |
| 5  | Alisier Terminal       | 32 | Houx                   |
| 6  | Charme                 | 33 | Sureau                 |
| 7  | Hêtre                  | 34 | Bourdainne             |
| 8  | Erable Plane           | 35 | Pin Sylvestre          |
| 9  | Cornier                | 36 | Bouleau                |
| 10 | Peuplier d'Italie      | 37 | Châtaignier            |
| 11 | Figuier                | 38 | Chèvrefeuille des Bois |
| 12 | Neffier                | 39 | Robinier               |
| 13 | Marronnier             | 40 | Fougère Aigle          |
| 14 | Chêne Pedonculé        | 41 | Digitale pourpre       |
| 15 | Tamier                 | 42 | Genêt à Balai          |
| 16 | Peuplier l 214         | 43 | Pin Laricio            |
| 17 | Gui                    | 44 | Ronces des Bois        |
| 18 | Cornouiller Sanguin    | 45 | Orme Champêtre         |
| 19 | Tremble                | 46 | Ortie Dioïque          |
| 20 | Merisier               | 47 | Fusain                 |
| 21 | Frêne                  | 48 | Aulne Glutineux        |
| 22 | Prunellier             | 49 | Peuplier Fritzi Pauley |
| 23 | Sceau de Salomon       | 50 | Douglas                |
| 24 | Erable Champêtre       | 51 | Menihe des Champs      |
| 25 | Lierre                 | 52 | Chêne Sessile          |
| 26 | Troëne                 | 53 | Eglantier              |
| 27 | Bruyère Cendrée        | 54 | Noyer Commun           |



# Sentier Botanique

Communauté de communes  
des Vallées Vertes  
CHER - OUEST



Les Vallées Vertes  
Cher Ouest

37, rue du Hautbourg - 18310 GENOUILLY  
Tél. 02 48 52 27 86 - Fax 02 48 52 96 42

Étang des Sceps  
de GENOUILLY